



了解保誠信守明天多元貨幣計劃內的貨幣轉換選項

保誠信守明天多元貨幣計劃提供貨幣轉換選項，涵蓋6種貨幣，您可於投保時從中選擇及靈活轉換，以配合不斷演變的需要。

此外，我們保證您在轉換貨幣後仍可保留在同一計劃內，不論計劃特點或保單的生效日期均不會改變，讓您可以繼續增長財富，無礙您邁向最初訂立的財務目標。

例子：

Chris以美元投保5年保費供款年期的保誠信守明天多元貨幣計劃，名義金額為300,000美元。

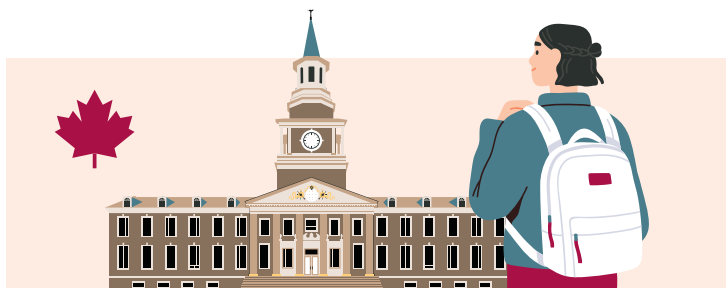
18年後，他運用貨幣轉換選項將保單貨幣轉換成加元，支持女兒Karen到加拿大升讀大學。

保單資料

保單持有人及受保人	Chris
保費供款年期	5年
年繳保費	60,000 美元
已繳總保費	300,000 美元



貨幣轉換選項如何運作？



保單
開始

18

保單
年度

Chris的保單價值於首18個保單年度將按照美元參考保單表1，以相同的方式釐定。

18年後，他運用貨幣轉換選項將保單貨幣轉換成加元，支持女兒Karen到加拿大升讀大學。

在Chris行使貨幣轉換選項後，他的保單價值將按照加元參考保單，以相同的方式釐定。

表1

其他保誠信守明天多元貨幣計劃的參考保單價值：

保單年度 終結	5年保費供款期，名義金額300,000美元					5年保費供款期，名義金額300,000加元 ^{1d}				
	美元保單					加元保單				
	已繳總保費	保證現金價值 (A)	歸原紅利的 非保證現金價值 (B)	終期紅利的 非保證現金價值 (C)	總現金價值 (A)+(B)+(C)	已繳總保費	保證現金價值 (A)	歸原紅利的 非保證現金價值 (B)	終期紅利的 非保證現金價值 (C)	總現金價值 (A)+(B)+(C)
16	300,000	251,175	69,527	268,392	589,094	300,000	198,000	69,527	259,868	527,395
17	300,000	261,609	75,070	291,331	628,010	300,000	205,200	75,070	291,324	571,594
18	300,000	302,778	80,696	314,904	698,378	300,000	212,700 ^{2c}	80,696 ^{2e}	321,728 ^{2g}	615,124 ^{2a}
19	300,000	305,253	86,406	365,529	757,188	300,000	220,500	86,406	356,072	662,978
20	300,000	306,984	92,202	414,451	813,637	300,000	229,890	92,202	385,801	707,893

表2

如Chris行使貨幣轉換選項，他的保單價值為：

保單年度 終結	保單 貨幣	名義 金額	已繳 總保費	保證 現金價值 (A)	歸原紅利的 非保證 現金價值 (B)	終期紅利的 非保證 現金價值 (C)	總現金價值 (A)+(B)+(C)
16	美元	300,000	300,000	251,175	69,527	268,392	589,094
17	美元	300,000	300,000	261,609	75,070	291,331	628,010
18	美元	300,000	300,000 ^{3a}	302,778	80,696	314,904	698,378 ^{1a}
18	加元	408,724 ^{2b}	360,000 ^{3b}	289,786 ^{2d}	109,941 ^{2f}	438,327 ^{2h}	838,054 ^{1c}
19	加元	408,724	360,000	300,412	117,721	485,118	903,251
20	加元	408,724	360,000	313,205	125,618	525,621	964,444

於第18個保單周年日的當時市場匯率為：
1美元 = 1.2加元 ^{1b}



行使貨幣轉換選項的說明

- a) Chris的保單價值於首18個保單年度將按照美元參考保單 ^{表1}，以相同的方式釐定。
- b) 在第18個保單周年日前的30日內，Chris要求行使貨幣轉換選項，將保單貨幣由美元轉換成加元 ^{表2}。
- c) 貨幣轉換選項的運作：

1 保單的總現金價值保持不變(惟以四捨五入方式調整)。我們將總現金價值以第18個保單周年日的當時市場匯率轉換成加元。

	698,378 美元	^{1a}
x	1.2	^{1b}
=	838,054 加元	^{1c}

2 我們以加元參考保單的總現金價值釐定加元的名義金額、保證現金價值、歸原紅利的非保證現金價值及終期紅利的非保證現金價值。

	名義金額	保證現金價值	歸原紅利的非保證現金價值	終期紅利的非保證現金價值
	838,054 加元 ^{1c}	838,054 加元 ^{1c}	838,054 加元 ^{1c}	838,054 加元 ^{1c}
÷	615,124 ^{2a}	÷ 615,124 ^{2a}	÷ 615,124 ^{2a}	÷ 615,124 ^{2a}
x	300,000 ^{1d}	x 212,700 ^{2c}	x 80,696 ^{2e}	x 321,728 ^{2g}
=	408,724 加元 ^{2b}	= 289,786 加元 ^{2d}	= 109,941 加元 ^{2f}	= 438,327 加元 ^{2h}

3 我們將Chris的已繳總保費以第18個保單周年日的當時市場匯率轉換成加元。

	300,000 美元	^{3a}
x	1.2	^{1b}
=	360,000 加元	^{3b}

d) 在Chris行使貨幣轉換選項後，他的保單價值將按照加元參考保單，以相同的方式釐定。



重要信息

當您行使貨幣轉換選項，計劃的總現金價值將保持不變(惟以四捨五入方式調整)，但保證現金價值和歸原紅利及終期紅利的非保證現金價值之組合將會受到影響，歸原紅利及終期紅利的面值亦有可能增加或減少。如您曾提取任何歸原紅利現金價值、行使終期紅利鎖定選項或終期紅利解鎖選項，該組合亦會受到影響。

在上述例子中，當Chris將保單貨幣由美元轉換成加元，計劃的保證現金價值便由302,778美元(約為總現金價值的43%)減少至289,786加元(以當時市場匯率計算相等於241,488美元)，約為總現金價值的35%。

相反，假如另一保誠信守明天多元貨幣計劃保單持有人想將其保單貨幣由加元轉換成美元，轉換後保證現金價值的比例將由總現金價值的35%增加至43%。

備註

- 數值只用作參考之用。以上例子並非未來表現的指標，實際回報視乎投資表現而可高可低。有關您的個別情況，請參閱最新的保險計劃建議書。
- 以上數值根據名義金額計算，此名義金額用作計算計劃的保費、保證現金價值、歸原紅利的非保證現金價值、終期紅利的非保證現金價值及其他保單價值的金額。
- 非保證紅利乃按照我們現時之紅利率並結合當前假設的投資回報而估算，並以現金價值計算。這並非未來非保證金額的指標。以上計算假設已繳付所有保費、保單生效期間並沒有行使保單貸款，亦沒有行使任何以上例子內未有提及的其他選項。所有數字均以四捨五入方式調整至整數，並將根據所選的保費供款年期而有所改變。
- 在行使貨幣轉換選項後，新保單貨幣之名義金額將作出調整，而您的保單仍會面對貨幣風險。您應確保您所選的保單貨幣配合您的需要，詳情請參閱您保單最新的保單預期價值一覽表。
- 我們投資於不同的資產類別，包括股票類別證券及固定收益證券，以支持您的保單回報。在此計劃下，我們會將相當部分的投資分配至股票類別證券。股票類別證券的回報一般較固定收益證券更為波動。您可參閱產品小冊子了解此計劃之投資組合。
- 如欲了解有關產品的詳情，您可參閱**保誠信守明天多元貨幣計劃**的產品小冊子、保單文件及保險計劃建議書。

請點擊或掃描二維碼了解更多：

現在成功投保此計劃，更可享**雙重保費優惠**！



與我們聯絡取得更多資料

如欲了解本計劃之詳情，請聯絡您的顧問或致電我們的客戶服務熱線 – 香港 (852) 2281 1333 或澳門 (853) 8293 0833。

主要風險

- **我們的信貸風險如何影響您的保單？**

計劃之保證現金價值（如適用）及保險權益會受我們的信貸風險所影響。假如我們宣佈無力償債，您可能損失保單的價值及其保障。

- **貨幣轉換選項如何影響您的保單？**

當您行使貨幣轉換選項，您的保證現金價值和非保證紅利的組合將會受到影響，其中保證現金價值及歸原紅利可能會較低。在轉換保單貨幣後，未來的保證現金價值、非保證紅利和任何未來的保費都可能較行使此選項前較高或較低。貨幣轉換選項之審批受限於行使此選項時的貨幣供應以及當時的法律及規定。

- **貨幣風險如何影響您的回報？**

外幣的匯率可能波動。因此，當您選擇將所發放的權益金額兌換至其他貨幣時，可能會蒙受顯著損失。此外，當您將權益金額兌換至其他貨幣時，將須受限於當時適用的貨幣兌換規定。您需為將您的權益金額兌換至其他貨幣的決定自行承擔責任。請注意人民幣現時並非自由兌換的貨幣，同時透過香港銀行兌換人民幣須受適用的銀行規定及監管要求限制。

投資外幣涉及額外風險。假如您的保單貨幣並非您的本地貨幣，您的保單價值可能在換算成您的本地貨幣時有所升值或貶值。在我們列舉建議書的數值時，不同保單貨幣之未來保單價值或會有所不同，以反映預期的外匯變動。長期來說，當您將保單價值換算成您的本地貨幣，未必會反映此等價值差異預期，而此等價值差異或會就實際外匯變動而有所不同。短期來說，外匯可能會有大的變動並且難以預測。

- **長期目標資產分配如何影響您的計劃之價值？**

請注意產品小冊子內「您的計劃之投資組合」部分所列明有關此計劃現時之長期目標資產分配，會影響您的計劃下之非保證紅利。非保證紅利（尤其是終期紅利）金額取決我們投資於包括股票類別證券及固定收益證券的表現，並會隨時間而可升可跌。股票類別證券的回報一般較固定收益證券更為波動，而外匯可能會有大的變動。在此計劃下，我們會將相當部分的投資分配至股票類別證券，因此非保證終期紅利金額可能會有大的變動。

- **保單退保或提取保單款項有何風險？**

保險計劃的流動性有限。我們強烈建議您預留足夠流動資產作應急之用。如您作保單退保或於保單提取款項，特別於保單生效初期，您可獲取的金額可能會遠低於您已繳付的保費。

- **通脹如何影響您的計劃之價值？**

我們預期通脹將引致未來生活費用上升，意指您現時投保的保險計劃所提供的保障於將來不會有相同的購買力（即賠償額可能無法應付您的未來需要），即使該保險計劃提供遞增保障權益以抵消通脹。

- **海外稅收如何影響您的回報？**

稅收（以及稅務寬減）之影響視乎個人情況而定，建議您尋求稅務意見。

- **假如沒有繳交保費，會有甚麼後果？**

請您僅於打算繳付本計劃之全期保費的情況下，才投保本產品。假如您欠繳任何保費，我們會以自動保費貸款的形式支付您欠繳的保費或保費及保費徵費，並會收取自動保費貸款的利息（有關利率由我們釐定）。當未償還之保單貸款（連同應計利息）超出我們訂明可用作貸款之金額時，我們可能終止您的保單，而您可獲取的金額可能遠低於您已繳付的保費，同時您亦會喪失保單所提供的保障。

- **釐定紅利的因素**

計劃包含2種非保證紅利：歸原紅利和終期紅利。我們派發的紅利並非保證，而我們可全權酌情檢討和調整紅利。可能影響紅利的因素包括（但不限於）：

(i) 投資表現因素 — 您的計劃表現受計劃的投資組合和終期紅利鎖定戶口的回報所影響，而回報可能受以下各方面帶動：

- 投資資產的資本利潤和虧損；
- 固定收益證券的利息收入及股票類別證券所獲得的股息（如有）；
- 交易對手無力償還固定收益證券（例如債券）的違約風險；
- 投資前景；及
- 外在市場風險因素，如經濟衰退，以及貨幣政策和匯率的變動。

在此計劃下，我們會將相當部分的投資分配至股票類別證券。股票類別證券的回報一般較固定收益證券更為波動，而外匯可能會有大的變動。因此，非保證終期紅利金額可能會有大的變動，並會隨時間而可升可跌。

(ii) 索償因素 — 我們歷年在身故賠償及/或其他保障權益方面的索償經驗，以及預期未來因提供身故賠償及/或其他保障權益而衍生的成本。

(iii) 費用因素 — 此等因素包括與發出和管理您的保單相關的直接費用，如佣金、銷售酬金、核保和保單行政費用，亦可能包括分配於您的保單的間接費用（如一般經常開支）。

(iv) 續保率因素 — 保單續保率（用量度保單持有人持有保單的時間）及保單部分退保均可能影響我們向該保單組別其他仍生效的保單所派發的紅利。

未來的實際保障及/或回報金額可能高於或低於推廣資料內現時所述的價值。有關過往派發紅利的資料，請參閱我們的網頁<https://pruhk.co/bonushistory-SHPAR>。

註

上述所有資料只供參考之用，因此不應據之作出決定，需視乎您的實際情況或需要而定。

保誠信守明天多元貨幣計劃由保誠保險有限公司或保誠保險有限公司（澳門分行）（「保誠」）承保。您可以選擇單獨投保本計劃，毋須同時投保其他類型的保險產品，除非該計劃只設附加保障選項，而必須附加於基本計劃。此單張不包含本計劃的完整條款及細則並只作參考之用，不能作為保誠與任何人士或團體所訂立之任何合約。在銷售過程中此單張必須與有關產品小冊子一起閱讀。有關保險計劃之完整產品條款及細則、風險披露及主要不保範圍（如有），請仔細閱讀有關計劃之產品小冊子及保單文件。如有需要，保誠樂意提供保單條款的樣本以供您參考。

保誠有權根據保單持有人及/或受保人在投保時所提供的資料接受或拒絕任何申請。

此單張僅旨在香港及澳門派發，並不能詮釋為保誠在香港及澳門境外提供、出售或遊說購買任何保險產品。如在香港及澳門境外之任何司法管轄區的法律下提供或出售任何保險產品屬於違法，保誠不會在該司法管轄區提供或出售該保險產品。

此單張由保誠保險有限公司及保誠保險有限公司（澳門分行）（保誠集團成員）所刊發。



保誠保險有限公司

(保誠集團成員)

香港九龍尖沙咀廣東道21號

海港城港威大廈

保誠保險大樓8樓

客戶服務熱線：(852) 2281 1333

公司網頁

www.prudential.com.hk

保誠保險有限公司（澳門分行）

(保誠集團成員)

澳門蘇亞利斯博士大馬路

澳門財富中心12樓 A, I, J 及 K座

客戶服務熱線：(853) 8293 0833

公司網頁

www.prudential.com.mo